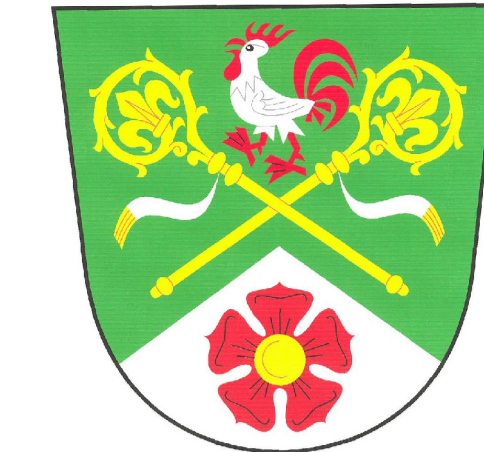
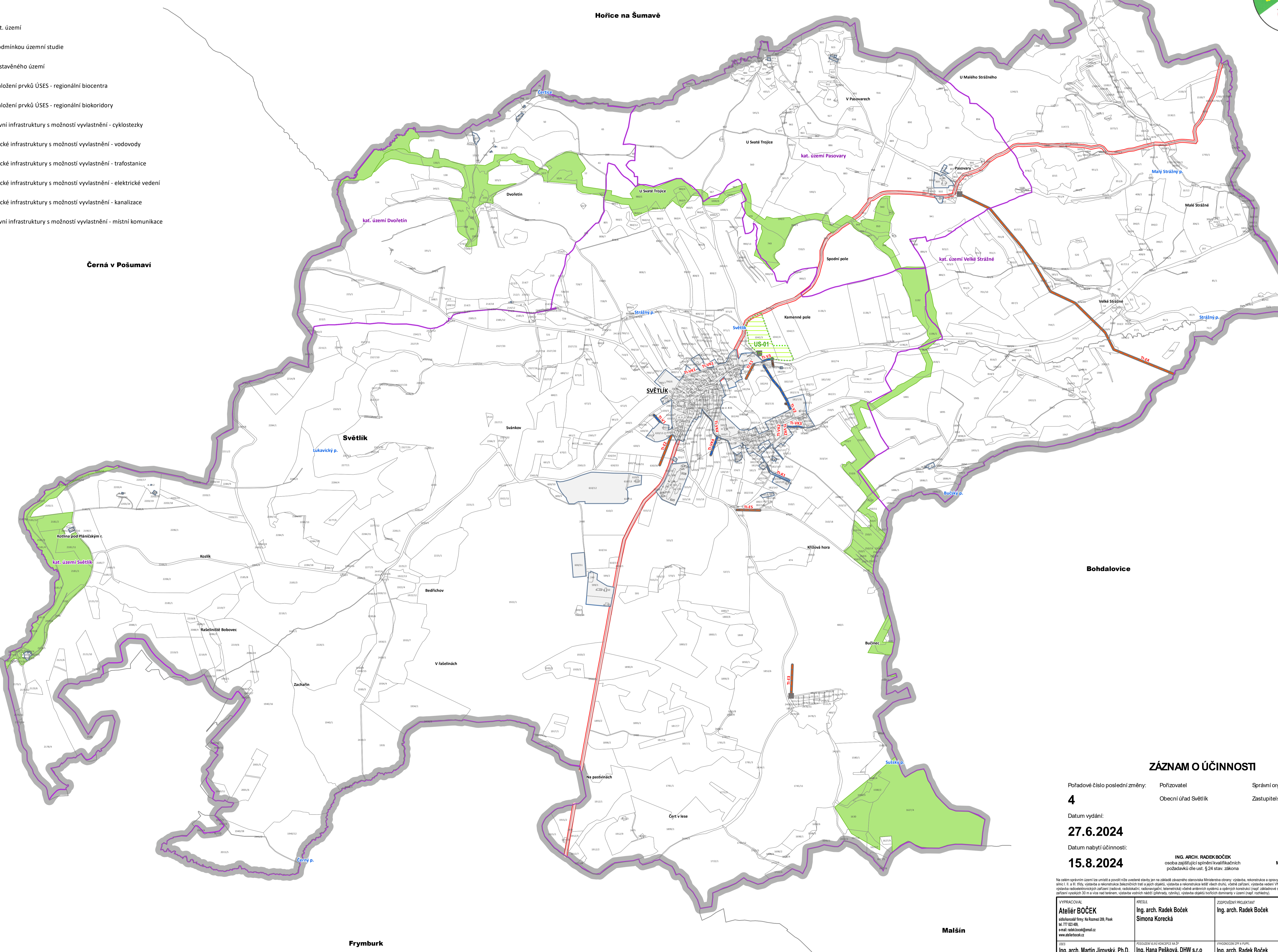


03_VÝKRES VEŘ. PROSP. STAVEB A OPATŘENÍ



Legenda

- Hranice kat. území
- Území s podmínkou územní studie
- Hranice zastavěného území
- VPO pro založení prvků ÚSES - regionální biocentra
- VPO pro založení prvků ÚSES - regionální biokoridory
- VPS dopravní infrastruktury s možností vyvlastnění - cyklostezky
- VPS technické infrastruktury s možností vyvlastnění - vodovody
- VPS technické infrastruktury s možností vyvlastnění - trafostanice
- VPS technické infrastruktury s možností vyvlastnění - elektrické vedení
- VPS technické infrastruktury s možností vyvlastnění - kanalizace
- VPS dopravní infrastruktury s možností vyvlastnění - místní komunikace



ZÁZNAM O ÚČINNOSTI

Pořadové číslo poslední změny: **4**
 Datum vydání: **27.6.2024**
 Datum nabytí účinnosti: **15.8.2024**

Pořizovatel: **Obecní úřad Světlík**
 Správní orgán, který ÚP vydal: **Zastupitelstvo obce Světlík**

ING. ARCH. RADEK BOČEK
 osoba zajišťující splnění kvalifikačních požadavků dle ust. § 24 stav. zákona
 MICHAL ZAHORÁK
 starosta obce

Na celém správním území lze umístit a poodříznout uvedené stavby jen na základě závazného stanoviska Ministerstva obrany - výstavba, rekonstrukce a opravy dědičích aš, rychlostních komunikací, silnic II. a III. třídy, výstavba a rekonstrukce kolezních tratí a jejich objektů, výstavba a rekonstrukce letiš, včetně zařízení, výstavba vedení Vln a Vln, výstavba větrných elektráren, výstavba nadzemních a podzemních zařízení tržnic, odpadkových nádob, odpadkových, odpadkových, odpadkových nádob, odpadkových systémů a odpadních koleznic (např. záložních stanic...), výstavba objektů a zařízení vysokých 30 m a více nad terémem, výstavba vodních nádrží (přehrady, rybníky), výstavba objektů tržních domů a v území (např. rychlostní).

VYPRACOVAL Ateliér BOČEK sídlo: Konec Emryho Na Rozemě 208, Pátek 661 777 821 489 e-mail: atelier.bocek@gmail.cz www.atelierbocek.cz	KRESLA Ing. arch. Radek Boček Simona Korecká	ZODPOVĚDNÝ PROJEKTANT Ing. arch. Radek Boček	
ÚZEMNÍ Ing. arch. Martin Jirovský, Ph.D.	POSOUDČI V LVA KONCEPCE NA ZP Ing. Hana Pešková, DHW s.r.o	VYVOZOVATEL DŮV. A PŮV. P Ing. arch. Radek Boček	

POŘIZOVATEL: Obecní úřad Světlík, Světlík 27, 382 16 Světlík	ČÍSLO ZMĚNY: 40-2023
ÚPLNÉ ZNĚNÍ ÚZEMNÍHO PLÁNU SVĚTLÍK PO VYDÁNÍ ZMĚNY Č. 1, 2, 3 A 4 03_VÝKRES VEŘ. PROSP. STAVEB A OPATŘENÍ	STAV: FINÁLNÍ
	BERNÍK: 31.7.2024
	ČÍSLO VÝKRESU: 03/PARE

